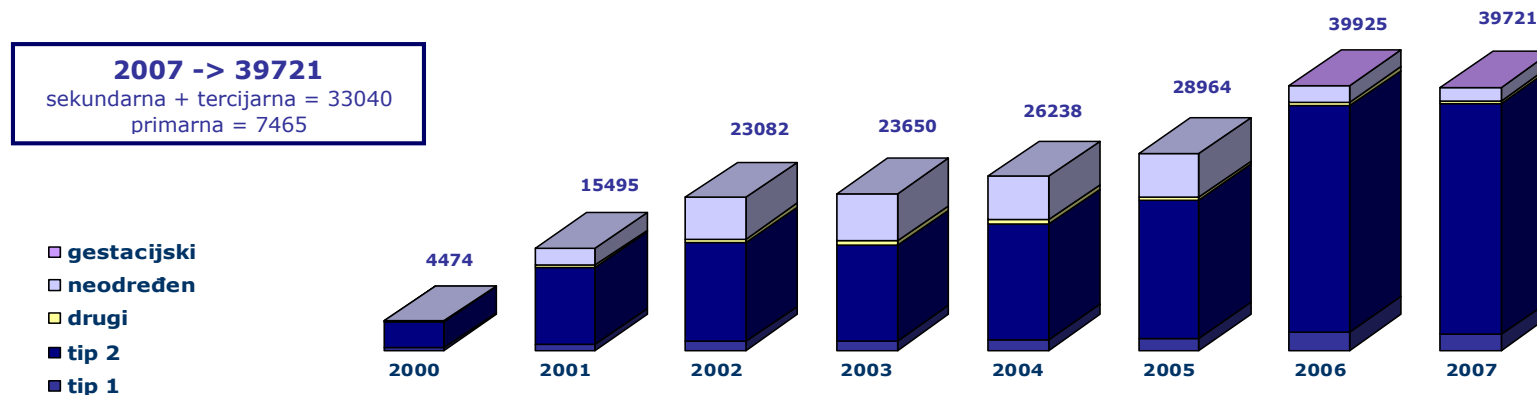


Broj godišnjih prijava u CroDiab registru



Šećerna bolest jedan je od najznačajnijih javnozdravstvenih problema suvremenog društva s vrlo visokom prevalencijom i uzlaznim trendom u broju oboljelih u razvijenim zemljama. Procjenjuje se da u Republici Hrvatskoj oko 300 000 osoba ima šećernu bolest; ona je jedan od 10 vodećih uzroka smrti i vrlo važan rizični čimbenik u razvoju kardiovaskularnih bolesti, te onesposobljenja i invaliditeta kao posljedica njenih komplikacija.

Radi unapređenja zdravstvene zaštite u ovom važnom javnozdravstvenom području te praćenja epidemioloških i kliničkih pokazatelja na nacionalnoj razini osnovan je CroDiab registar. Nacionalni registar osoba sa šećernom bolešću od velikog je značaja za planiranje preventivnih akcija i smanjenje troškova zdravstvene zaštite, a ne manje važna njegova uloga je i osiguravanje kvalitetnije skrbi bolesnicima.

Iako zakonska obaveza prijavljivanja sa svih razina zdravstvene zaštite započinje sa 2004., prijavljivanje iz dijabetoloških centara započelo je još 2000. godine dok organizirano prijavljivanje liječnika primarne zdravstvene zaštite započinje sa 2006. godinom čime se kvaliteta prikupljenih podataka značajno unaprjeđuje.

Analiza podataka CroDiab registra za 2007. godinu

Sa 2007. godinom u CroDiab registru sveukupno je registrirano 80293 bolesnika. U 2007. godini pristigle su prijave za 7465 bolesnika iz 321 centra primarne, 12290 bolesnika iz 15 centara sekundarne i 20 750 bolesnika iz 3 centra tercijarne zdravstvene zaštite. Kako su neki bolesnici prijavljeni sa više razina zaštite sveukupno su evidentirane prijave za 39721 osobu.

U Tablici 2. Prijave po županijama i centrima 2007. godinu - prikazana je distribucija prijava po županijama i centrima zdravstvene zaštite uz grafički prikaz distribucije prijava u primarnoj zdravstvenoj zaštiti.

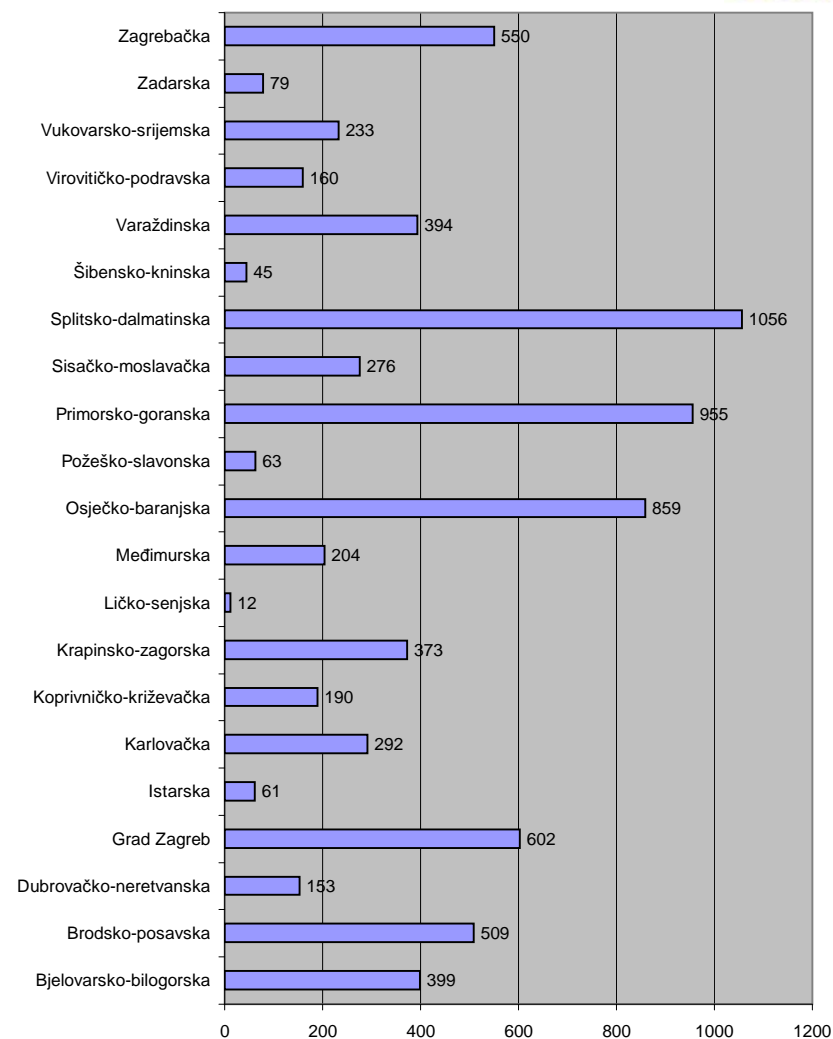
U Tablici 3. Tablica frekvencija za 2007. godinu - prikazani su najvažniji predefimirani parametri kategorizirani u skupine prema ciljnim vrijednostima za osobe sa šećernom bolešću uz odgovarajuće grafičke prikaze.

U Tablici 4. Dostupnost podataka u 2007. godini - prikazan je udio prijava koje su sadržavale definirane parametre uz odgovarajuće grafičke prikaze.

U Tablici 5. Tablica deskriptivne statistike za 2007. godinu - prikazana je osnovna deskripcija najvažnijih laboratorijskih parametara i mjerenja.

Tablica 2. Prijave po županijama i centrima - 2007.

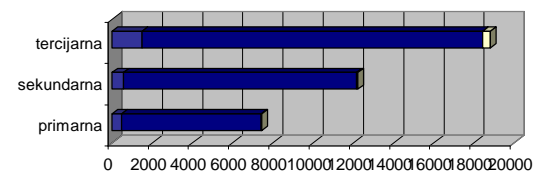
županija		centara				bolesnika	
		PZZ	SZZ	TZZ	ukupno	ukupno	PZZ
1	Bjelovarsko-bilogorska	15	1	0	16	1250	399
2	Brodsko-posavska	21	2	0	23	668	509
3	Dubrovačko-neretvanska	8	0	0	8	153	153
4	Grad Zagreb	26	2	1	29	22963	602
5	Istarska	5	0	0	5	61	61
6	Karlovačka	9	2	0	11	836	292
7	Koprivničko-križevačka	8	1	0	9	1355	190
8	Krapinsko-zagorska	16	2	0	18	1002	373
9	Ličko-senjska	1	1	0	2	359	12
10	Međimurska	10	0	0	10	204	204
11	Osječko-baranjska	37	1	0	38	962	859
12	Požeško-slavonska	5	0	0	5	63	63
13	Primorsko-goranska	39	0	1	40	2806	955
14	Sisačko-moslavačka	11	1	0	12	1590	276
15	Splitsko-dalmatinska	40	0	1	41	1476	1056
16	Šibensko-kninska	3	1	0	4	1021	45
17	Varaždinska	15	1	0	16	2256	394
18	Virovitičko-podravska	7	0	0	7	160	160
19	Vukovarsko-srijemska	11	0	0	11	233	233
20	Zadarska	6	0	0	6	79	79
21	Zagrebačka	28	0	0	28	550	550



Analiza podataka CroDiab registra za 2007. godinu

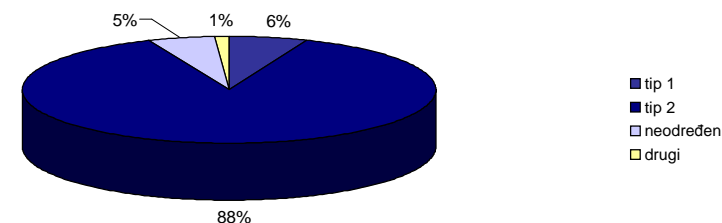
Tablica 3. Tablica frekvencija za 2007. godinu								
svi		primarna		sekundarna		tercijarna		
DM - tip								
	broj	postotak	broj	postotak	broj	postotak	broj	postotak
tip 1	2432	6,12	476	6,38	559	4,55	1481	7,14
tip 2	34791	87,59	6934	92,89	11583	94,25	16939	81,63
neodređen	2021	5,09	35	0,47	69	0,56	1942	9,36
drugi	469	1,18	16	0,21	75	0,61	388	1,87
gestacijski	8	0,02	4	0,05	4	0,03	0	0,00
broj bolesnika	39721		7465		12290		20750	
broj pregleda	61296		7514		19322		34460	
popunjenost	1		1		1		1	
Th - vrsta terapije								
	broj	postotak	broj	postotak	broj	postotak	broj	postotak
Samo dijeta	918	2,82	469	6,91	288	3,08	171	1,00
OHL	17522	53,74	4478	66,01	5022	53,78	8272	48,22
Inzulin	9610	29,47	1299	19,15	2583	27,66	5984	34,88
Inzulin i OHL	4551	13,96	531	7,83	1445	15,47	2728	15,90
Drugo	7	0,02	7	0,10	0	0,00	0	0,00
broj bolesnika	39721		7465		12290		20750	
broj pregleda	61296		7514		19322		34460	
popunjenost	0,82093		0,90877		0,7598		0,82675	
RF - alkohol								
	broj	postotak	broj	postotak	broj	postotak	broj	postotak
da	3722	12,83	847	14,12	1047	11,24	1884	13,28
ne	25288	87,17	5150	85,88	8264	88,76	12301	86,72
broj bolesnika	39721		7465		12290		20750	
broj pregleda	61296		7514		19322		34460	
popunjenost	0,73034		0,80335		0,75761		0,68361	
RF - pušač								
	broj	postotak	broj	postotak	broj	postotak	broj	postotak
da	4463	14,82	743	11,99	1316	13,29	2464	16,93
ne	25655	85,18	5453	88,01	8583	86,71	12086	83,07
broj bolesnika	39721		7465		12290		20750	
broj pregleda	61296		7514		19322		34460	
popunjenost	0,75824		0,83001		0,80545		0,7012	
Samonadzor - provođenje								
	broj	postotak	broj	postotak	broj	postotak	broj	postotak
da	14872	55,40	3476	55,93	4870	50,64	6849	59,59
ne	11973	44,60	2739	44,07	4747	49,36	4645	40,41
broj bolesnika	39721		7465		12290		20750	
broj pregleda	61296		7514		19322		34460	
popunjenost	0,67584		0,83255		0,78251		0,55393	
Oči - pregled u zadnjih 12 mjeseci								
	broj	postotak	broj	postotak	broj	postotak	broj	postotak
da	3263	51,41	3214	51,66	51	39,23	1	50,00
ne	3084	48,59	3008	48,34	79	60,77	1	50,00
broj bolesnika	39721		7465		12290		20750	
broj pregleda	61296		7514		19322		34460	
popunjenost	0,15979		0,83349		0,01058		0,0001	

Broj bolesnika prema tipu bolesti

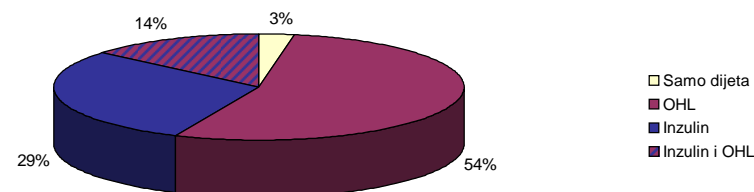


	primarna	sekundarna	tercijarna
drugi	16	75	388
tip 2	6934	11583	16939
tip 1	476	559	1481

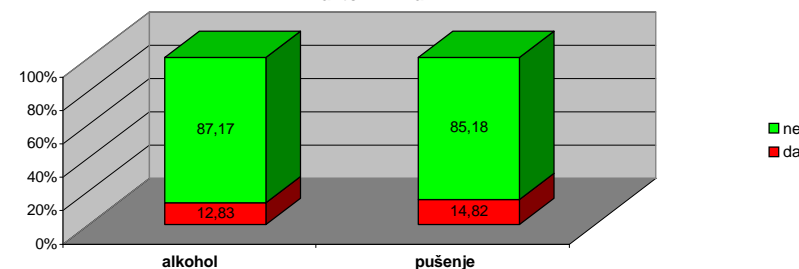
Raspodjela prema tipu bolesti



Vrsta terapije



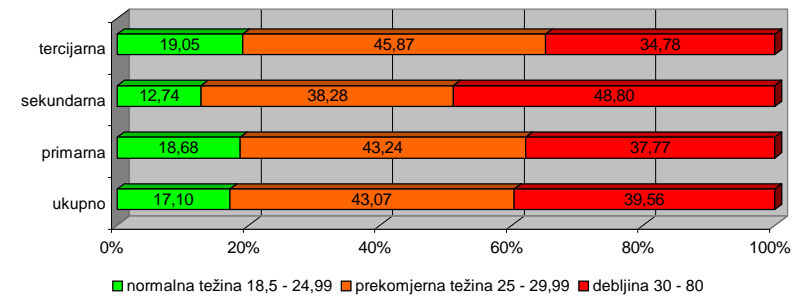
Faktori rizika



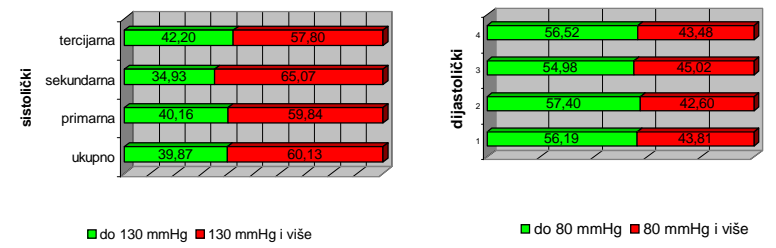
Tablica 3. Tablica frekvencija za 2007. godinu

	svi		primarna		sekundarna		tercijarna	
	BMI							
	broj	postotak	broj	postotak	broj	postotak	broj	postotak
pothranjenost 14 - 18,49	90	0,27	17	0,31	18	0,17	56	0,30
normalna težina 18,5 - 24,99	5733	17,10	1013	18,68	1311	12,74	3499	19,05
prekomjerna težina 25 - 29,99	14439	43,07	2345	43,24	3938	38,28	8425	45,87
debljina 30 - 80	13262	39,56	2048	37,77	5021	48,80	6389	34,78
broj bolesnika	39721		7465		12290		20750	
broj pregleda	61296		7514		19322		34460	
popunjenost	0,84399		0,72646		0,8371		0,88525	
dijastolički krvni tlak								
	broj	postotak	broj	postotak	broj	postotak	broj	postotak
30 - 80	14113	56,19	3376	57,40	3496	54,98	7515	56,52
81 - 140	11004	43,81	2506	42,60	2863	45,02	5781	43,48
broj bolesnika	39721		7465		12290		20750	
broj pregleda	61296		7514		19322		34460	
popunjenost	0,63234		0,78794		0,51741		0,64077	
sistolički krvni tlak								
	broj	postotak	broj	postotak	broj	postotak	broj	postotak
80 - 130	10016	39,87	2363	40,16	2221	34,93	5611	42,20
131 - 240	15104	60,13	3521	59,84	4138	65,07	7686	57,80
broj bolesnika	39721		7465		12290		20750	
broj pregleda	61296		7514		19322		34460	
popunjenost	0,63241		0,78821		0,51741		0,64082	
Guk - nt								
	broj	postotak	broj	postotak	broj	postotak	broj	postotak
do 6 (2,5 - 6)	4225	12,97	556	9,83	1062	11,97	2666	14,38
6 i više (6,01 - 25)	28351	87,03	5100	90,17	7812	88,03	15879	85,62
broj bolesnika	39721		7465		12290		20750	
broj pregleda	61296		7514		19322		34460	
popunjenost	0,82012		0,75767		0,72205		0,89373	
Guk - pp								
	broj	postotak	broj	postotak	broj	postotak	broj	postotak
do 8 (2,5 - 8)	5097	20,25	699	22,75	1757	27,38	2693	16,84
8 i više (8,01 - 25)	20069	79,75	2374	77,25	4659	72,62	13296	83,16
broj bolesnika	39721		7465		12290		20750	
broj pregleda	61296		7514		19322		34460	
popunjenost	0,63357		0,41165		0,52205		0,77055	
HbA1c								
	broj	postotak	broj	postotak	broj	postotak	broj	postotak
dobra (3,5 - 6,49) regulacija	8070	27,16	713	21,90	2002	26,12	5466	28,41
granična (6,5 - 7,49) regulacija	9114	30,68	1056	32,43	2177	28,41	6040	31,39
loša regulacija 7,5 - 16	12527	42,16	1487	45,67	3485	45,47	7736	40,20
broj bolesnika	39721		7465		12290		20750	
broj pregleda	61296		7514		19322		34460	
popunjenost	0,74799		0,43617		0,6236		0,92733	

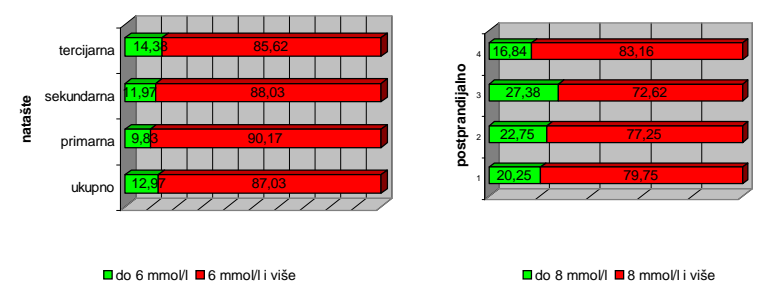
Stupanj uhranjenosti (ITM; kg/m2)



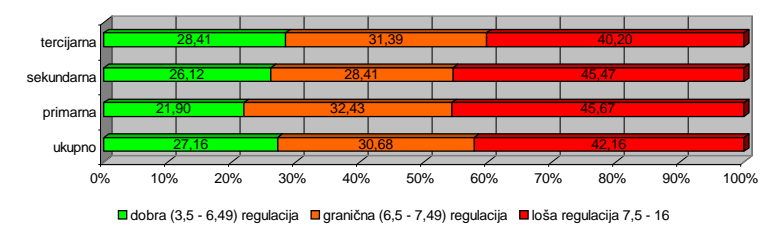
Regulacija krvnog tlaka



Regulacija glikemije



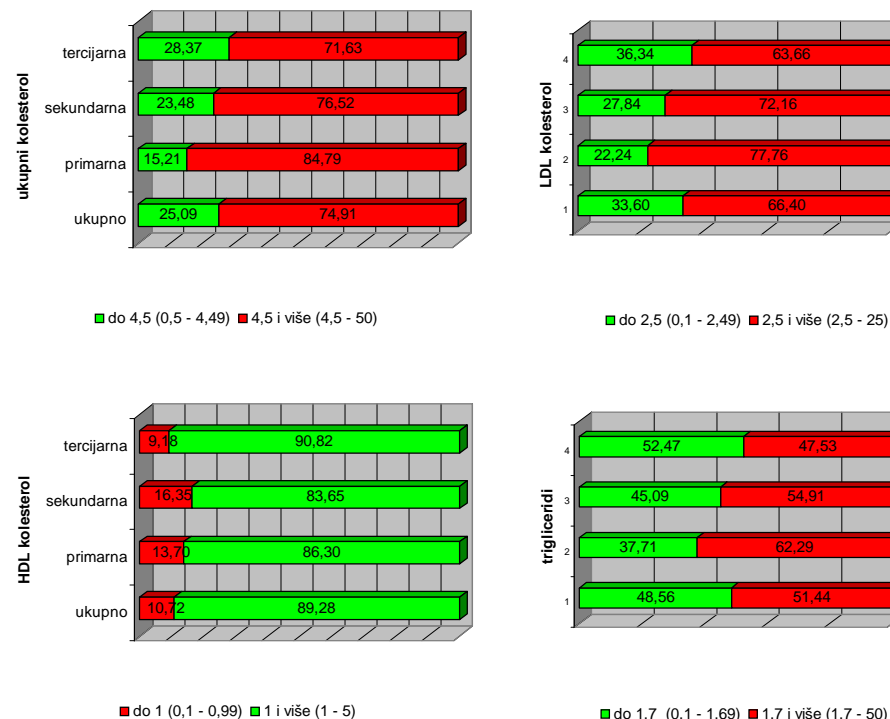
Regulacija glikemije - HbA1c %



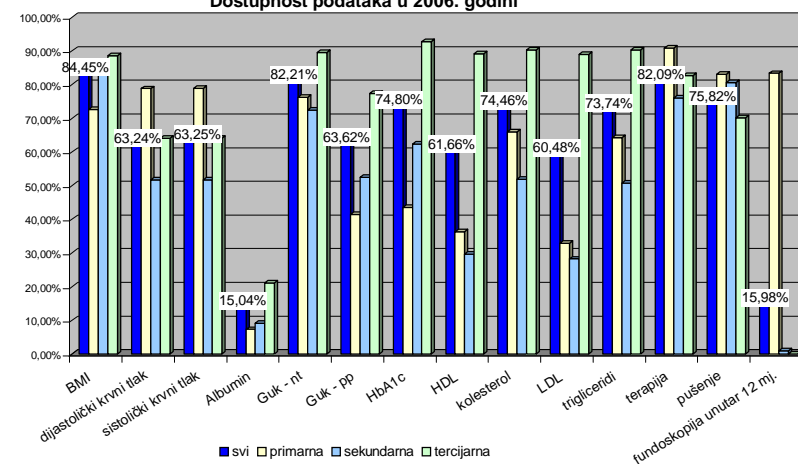
Tablica 3. Tablica frekvencija za 2007. godinu								
	svi		primarna		sekundarna		tercijarna	
Kolesterol								
	broj	postotak	broj	postotak	broj	postotak	broj	postotak
do 4,5 (0,5 - 4,49)	7407	25,09	741	15,21	1496	23,48	5312	28,37
4,5 i više (4,5 - 50)	22118	74,91	4130	84,79	4876	76,52	13413	71,63
broj bolesnika	39721		7465		12290		20750	
broj pregleda	61296		7514		19322		34460	
popunjenost	0,74331		0,65251		0,51847		0,90241	
LDL								
	broj	postotak	broj	postotak	broj	postotak	broj	postotak
do 2,5 (0,1 - 2,49)	8059	33,60	538	22,24	965	27,84	6701	36,34
2,5 i više (2,5 - 25)	15929	66,40	1881	77,76	2501	72,16	11738	63,66
broj bolesnika	39721		7465		12290		20750	
broj pregleda	61296		7514		19322		34460	
popunjenost	0,60391		0,32405		0,28202		0,88863	
HDL								
	broj	postotak	broj	postotak	broj	postotak	broj	postotak
do 1 (0,1 - 0,99)	2623	10,72	368	13,70	595	16,35	1697	9,18
1 i više (1 - 5)	21846	89,28	2318	86,30	3045	83,65	16783	90,82
broj bolesnika	39721		7465		12290		20750	
broj pregleda	61296		7514		19322		34460	
popunjenost	0,61602		0,35981		0,29618		0,8906	
Trigliceridi								
	broj	postotak	broj	postotak	broj	postotak	broj	postotak
do 1,7 (0,1 - 1,69)	14206	48,56	1787	37,71	2809	45,09	9820	52,47
1,7 i više (1,7 - 50)	15046	51,44	2952	62,29	3421	54,91	8896	47,53
broj bolesnika	39721		7465		12290		20750	
broj pregleda	61296		7514		19322		34460	
popunjenost	0,73644		0,63483		0,50692		0,90198	

Tablica 4. Dostupnost podataka u 2007. godini				
	svi	primarna	sekundarna	tercijarna
BMI	84,45%	72,65%	83,74%	88,61%
dijastolički krvni tlak	63,24%	78,79%	51,76%	64,08%
sistolčki krvni tlak	63,25%	78,82%	51,76%	64,10%
Albumin	15,04%	7,34%	9,13%	21,12%
Guk - nt	82,21%	76,25%	72,41%	89,48%
Guk - pp	63,62%	41,45%	52,51%	77,30%
HbA1c	74,80%	43,62%	62,36%	92,73%
HDL	61,66%	36,26%	29,63%	89,06%
kolesterol	74,46%	65,95%	51,89%	90,24%
LDL	60,48%	32,94%	28,24%	88,87%
trigliceridi	73,74%	64,19%	50,70%	90,20%
terapija	82,09%	90,88%	75,98%	82,68%
pušenje	75,82%	83,00%	80,55%	70,12%
fundoskopija unutar 12 mj.	15,98%	83,35%	1,06%	0,01%

Regulacija masnoća



Dostupnost podataka u 2006. godini



Tablica 5. Tablica deskriptivne statistike za 2007. godinu

		broj	aritmetička sredina	medijan	minimum	maksimum	donji kvartil	gornji kvartil	standardna devijacija	broj bolesnika	broj prijava	popunjenost
svi	BMI	33544	29,36	28,7347	15,2417	82,9484	26,0044	32,0295	4,99	39721	61296	84,45%
	dijastolički krvni tlak	25120	83,70	80	40	150	80	90	10,16	39721	61296	63,24%
	sistolički krvni tlak	25125	141,51	140	50	250	130	150	19,84	39721	61296	63,25%
	Albumin	5972	78,13	24	0,003	998	11	67	142,38	39721	61296	15,04%
	Guk - nt	32653	8,94	8,3	1	62	6,9	10,3	3,35	39721	61296	82,21%
	Guk - pp	25270	11,36	11	1	62	8,6	13,6	3,97	39721	61296	63,62%
	HbA1c	29711	7,44	7,2	3,59	16	6,4	8,23	1,48	39721	61296	74,80%
	HDL	24481	1,43	1,36	0,1	5,6	1,14	1,64	0,45	39721	61296	61,63%
	Kolesterol	29500	5,29	5,19	1	16,48	4,49	6	1,21	39721	61296	74,27%
	LDL	23978	2,94	2,88	0,1	11	2,27	3,53	0,98	39721	61296	60,37%
Trigliceridi	29252	2,17	1,71	0,1	47	1,2	2,49	2,04	39721	61296	73,64%	
primarna	BMI	5423	29,20	28,58	15,79	64,48	25,78	31,74	5,03	7465	7514	72,65%
	dijastolički krvni tlak	5882	83,22	80	48	120	80	90	8,75	7465	7514	78,79%
	sistolički krvni tlak	5884	139,71	140	80	230	130	150	17,18	7465	7514	78,82%
	Albumin	548	49,96	16	0,003	880	4	41,7	107,94	7465	7514	7,34%
	Guk - nt	5692	8,98	8,1	1	62	7	9,9	4,32	7465	7514	76,25%
	Guk - pp	3094	10,90	10,1	3	62	8,2	12,6	4,24	7465	7514	41,45%
	HbA1c	3256	7,64	7,3	4	15	6,5	8,4	1,60	7465	7514	43,62%
	HDL	2698	1,47	1,29	0,1	5,6	1,1	1,6	0,70	7465	7514	36,14%
	Kolesterol	4847	5,64	5,5	1	14	4,8	6,4	1,26	7465	7514	64,93%
	LDL	2408	3,23	3,2	0,1	11	2,565	3,9	1,04	7465	7514	32,26%
Trigliceridi	4739	2,48	1,9	0,1	47	1,37	2,68	2,82	7465	7514	63,48%	

Tablica 5. Tablica deskriptivne statistike za 2007. godinu

		broj	aritmetička sredina	medijan	minimum	maksimum	donji kvartil	gornji kvartil	standardna devijacija	broj bolesnika	broj prijava	popunjenost
sekundarna	BMI	10292	30,42	29,7609	15,3592	74	26,8544	33,2031	5,35	12290	19322	83,74%
	dijastolički krvni tlak	6361	83,86	80	40	150	80	90	10,70	12290	19322	51,76%
	sistolički krvni tlak	6361	144,54	140	50	250	130	160	20,79	12290	19322	51,76%
	Albumin	1122	60,93	20	1	998	10	52	124,85	12290	19322	9,13%
	Guk - nt	8899	9,13	8,4	1,3	54,7	6,9	10,5	3,35	12290	19322	72,41%
	Guk - pp	6453	10,93	10,2	1	34,8	7,8	13,3	4,25	12290	19322	52,51%
	HbA1c	7664	7,58	7,3	3,8	15,7	6,4	8,4	1,63	12290	19322	62,36%
	HDL	3640	1,34	1,3	0,2	4,55	1,07	1,54	0,41	12290	19322	29,62%
	Kolesterol	6370	5,37	5,21	1,22	15,8	4,5	6,1	1,27	12290	19322	51,83%
	LDL	3464	3,11	3	0,2	9	2,4	3,73	1,03	12290	19322	28,19%
Trigliceridi	6230	2,32	1,8	0,19	43,75	1,27	2,66	2,19	12290	19322	50,69%	
tercijarna	BMI	18387	28,81	28,3447	15,2417	82,9484	25,711	31,25	4,67	20750	34460	88,61%
	dijastolički krvni tlak	13297	83,77	80	45	150	80	90	10,48	20750	34460	64,08%
	sistolički krvni tlak	13300	140,84	140	70	250	130	150	20,34	20750	34460	64,10%
	Albumin	4383	86,18	27	1	997	12	77	149,73	20750	34460	21,12%
	Guk - nt	18568	8,83	8,3	1	49	6,8	10,3	3,00	20750	34460	89,48%
	Guk - pp	16040	11,63	11,4	1,4	40,9	9	13,9	3,76	20750	34460	77,30%
	HbA1c	19242	7,35	7,16	3,59	16	6,38	8,14	1,38	20750	34460	92,73%
	HDL	18480	1,45	1,38	0,12	4,6	1,16	1,66	0,40	20750	34460	89,06%
	Kolesterol	18724	5,17	5,08	1,71	16,48	4,39	5,83	1,15	20750	34460	90,24%
	LDL	18439	2,87	2,8	0,11	10,64	2,21	3,45	0,95	20750	34460	88,86%
Trigliceridi	18716	2,04	1,64	0,12	41,11	1,14	2,39	1,73	20750	34460	90,20%	